

**ОБЩЕЕ ОПИСАНИЕ**
**SVM06-...**

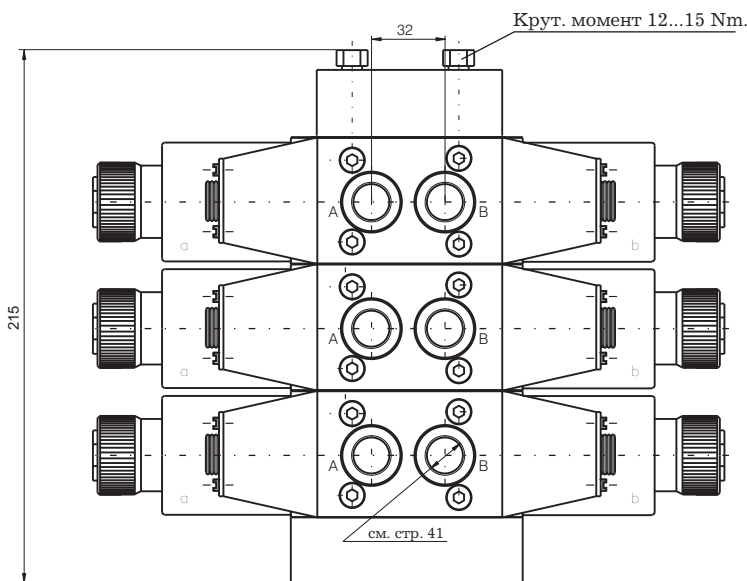
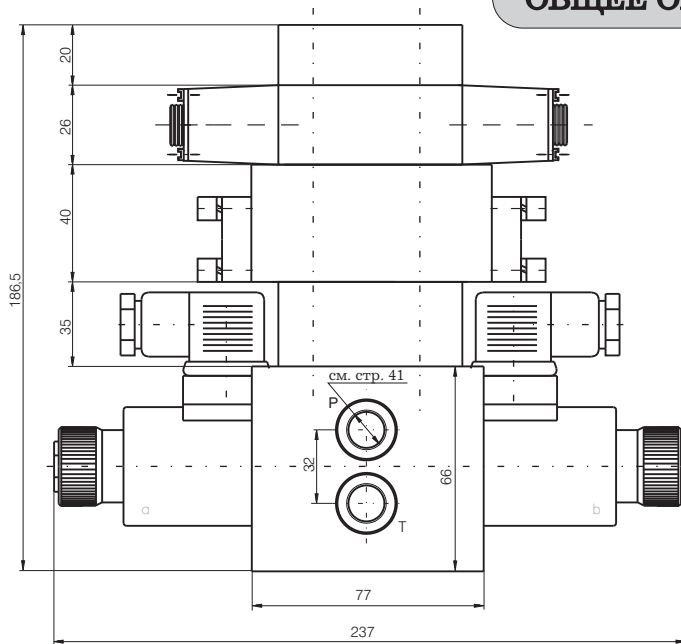
✓ 4/2 и 4/3(четырёхлинейные двух- и трехпозиционные) распределители с электромагнитным управлением, укомплектованные входной крышкой, выходной крышкой и крышкой.

✓ Резьбовые входно-выходные линии "А", "В", "Р" и "Т".

✓ Возможность вертикальной надстройки: с обратным клапаном с гидравлическим управлением, регулируемым дросселем с обратным клапаном или двумя.

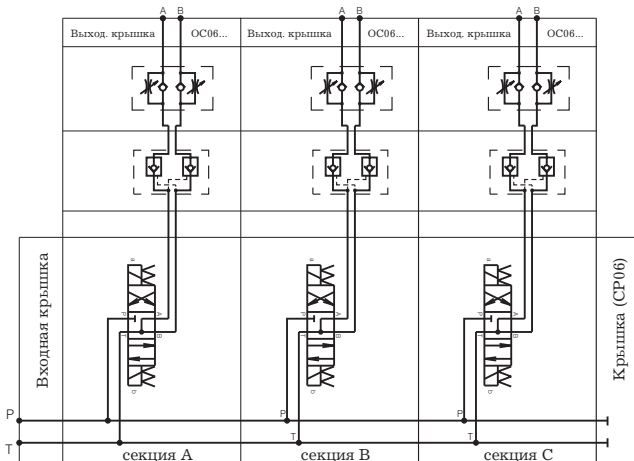
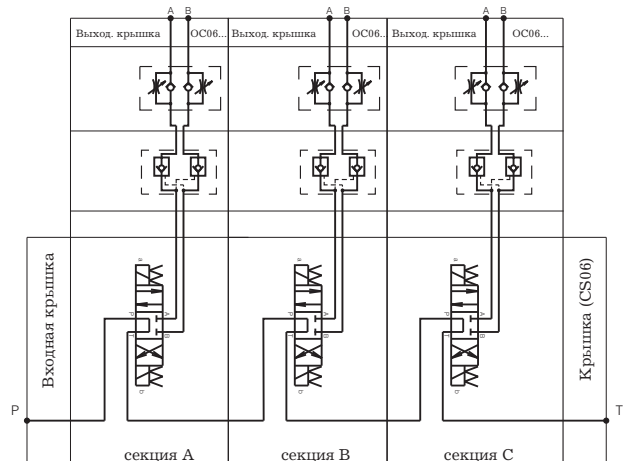
✓ До 8 секций.

✓ Возможность параллельного и последовательного распределения.



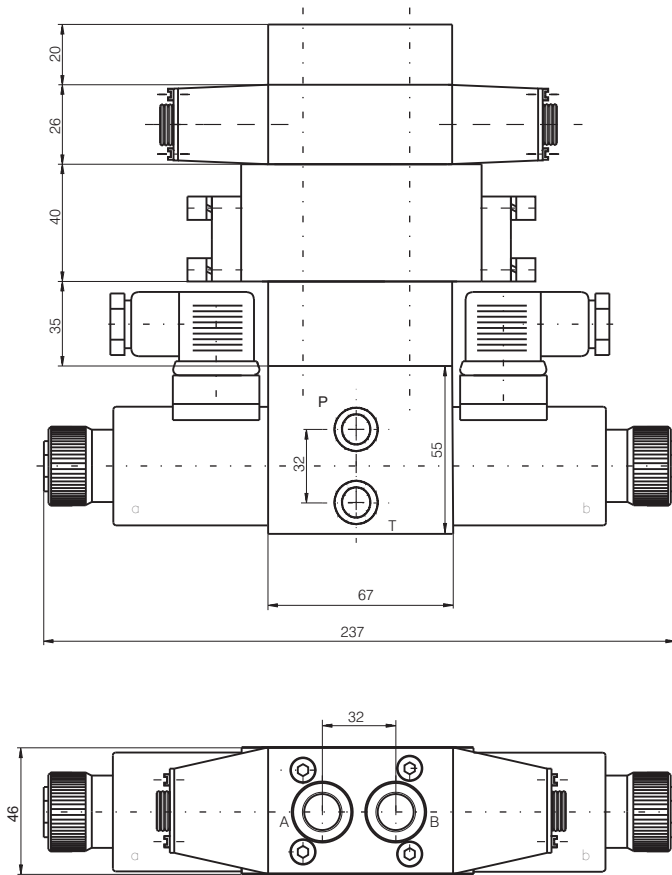
Распределители типа RH06...1-.../...GFS...-для вертикальной надстройки, и типа RH06...1-.../...GFST...и типа RH06...1-.../...GFSTS... - для горизонтальной стыковки.

Клапаны вертикальной надстройки стандартного типа СЕТОР 3.

**Параллельное распределение**

**Последовательное распределение**


ОБЩЕЕ ОПИСАНИЕ

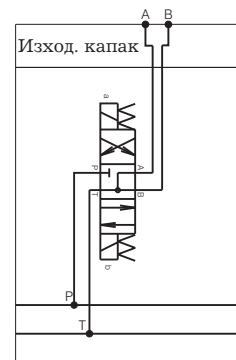
SVM06-...



Каждая секция может иметь следующие конфигурации:

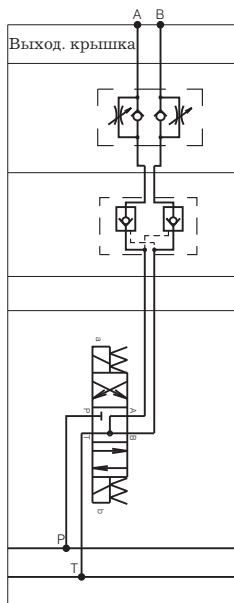
- распределитель с обратным клапаном с гидравлическим управлением и регулируемым дросселем с обратным клапаном ,
- распределитель с обратным клапаном с гидравлическим управлением ,
- распределитель с регулируемым дросселем с обратным клапаном ,
- распределитель без клапанов.

A(B,C,D,E,F)...-без обозначения

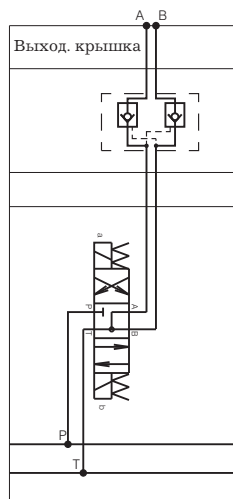


ВОЗМОЖНЫЕ ВАРИАНТЫ\*

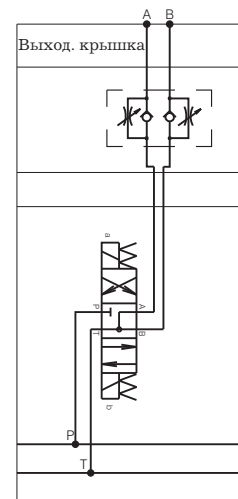
A(B,C,D,E,F)...-KD



A(B,C,D,E,F)...-K



A(B,C,D,E,F)...-D



\* Кодификация-см. стр.47 "СПОСОБ ЗАЯВКИ" обозначено със звездой\*

**СПОСОБ ЗАЯВКИ**

Горизонтальное стыкование



Распределительные блоки стыковочного типа с условным проходом 06

Количество секций - до 8 шт.

 Вход. крышка: без крышки - **Без обозначения**  
 без клапана - **IC06**  
 с предохранительным клапаном - **ICVP06 или ICVS06**  
 с предохран. и разгрузочным клапаном - **ICVUP06 или ICVUS06**

см. стр. 44

 Модификация на распределителей: GFS - **GFS**  
 GFST - **GFST**  
 GFSTS - **GFSTS**

см. стр. 38...40

 Напряжение питания/частота электрического тока: **012/00**  
**024/00**  
**110/50**  
**220/50**

Распределитель стыковочный: повторяется для каждой секции

 первая секция - **A**  
 вторая секция - **B**  
 третья секция - **C**  
 четвертая секция - **D**  
 пятая секция - **E**  
 шестая секция - **F**

схема распределения распределителя см. стр. 34

 без клапанов - **Без обозначения**  
 с обратным клапаном - **KD**  
 с гидравлическим управлением и регулируемым дросселем с обратным клапаном - **K**  
 с гидравлическим управлением с регулируемым дросселем с обратным клапаном - **D**

см. стр. 46

 Крышка: без крышки - **Без обозначения**

 "P" и "T" - закрытые пробкой для параллельного распределения - **CP06**  
 "P" закрытый пробкой "T"-открыты для последовательного распределения - **CS06**

см. стр. 44

Вид резьбы на выходах P, T, A и B:

 M14x1,5- **Без обозначения**  
 M16x1,5- **M1**  
 G3/8"- **G1**  
 G1/4"- **G2**

**СПОСОБ ЗАЯВКИ**

 Вертикальное  
стыкование


Распределительные  
блоки стыковочного  
типа с условным  
проходом 06 для  
вертикальное стыкование

Количество секций - до 4 шт.

Модификация  
распределителей: GF - **GF**  
GFM - **GFM**  
GFMS - **GFMS**

см. стр. 35...37

Напряжение питания/частота электри-  
ческого тока: **012/00**  
**024/00**  
**110/50**  
**220/50**

см. стр. 7

Распределитель стыковочный:  
повторяется для каждой секции

первая секция - **A**  
вторая секция - **B**  
третья секция - **C**  
четвертая секция - **D**

схема распределения  
распределителя

см. стр. 34

Крышка: без крышки - **Без означения**  
"P" закрытый пробкой "T" - открыты для последовательного распределения - **OCVS06**

см. стр. 44

Вид резьбы на выходах P, T, A и B:

M14x1,5- **Без означения**  
M16x1,5- **M1**  
G3/8"- **G1**  
G1/4"- **G2**